

Вентиляторы промышленные SVR-F-M

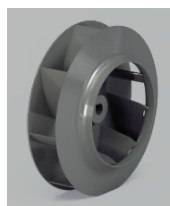


Промышленные вентиляторы SVR-F-M построены на базе комплектующих всемирно известного итальянского производителя, адаптированы под Российские условия и превосходят аналоги по некоторым техническим характеристикам.

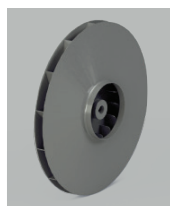
1	2	3
Представлены в 5-ти сериях	Производительность до 500 000 м³/ч	Давление до 35 000 Па
4	5	6
Наивысший КПД	Температура до 500°C	Низкий уровень шума
7	8	9
Взрывозащищенное исполнение	Коррозионностойкое исполнение	1, 3, 5-ая схема соединения

Вентиляторы предназначены для перемещения газоздушных сред в системах, где требуется большая производительность, высокие давления, наивысший КПД, высокие температуры, низкий уровень шума. Для увеличения расхода воздуха или давления допускается параллельная или последовательная установка вентиляторов. В зависимости от серии вентиляторы могут быть использованы для транспортировки, как чистого воздуха, так и смешанного с пылью или частицами различной фракции.

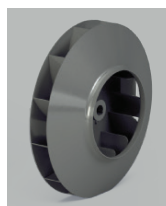
Серии вентиляторов SVR-F-M



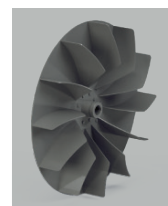
CL – низко-напорные для перемещения чистого воздуха



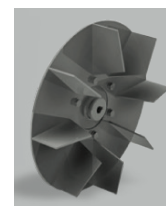
CH – высоко-напорные для перемещения чистого воздуха



SD – для перемещения загрязненного воздуха



VD – для перемещения грязного воздуха



MC – для пневмотранспорта

Вентиляторы имеют сертификат соответствия для перемещения взрывоопасных газоздушных сред, отнесенных к подгруппам IIA, IIB, IIC. Уровень взрывозащиты, подгруппа оборудования и температурный класс вентиляторов в сборе определяются в соответствии с маркировкой взрывозащиты применяемого электродвигателя. Комплекуются электродвигателями импортного (Siemens, BARTEC, WEG и т.д.) и отечественного («ВЭМЗ», «ЭЛДИН», «Уралэлектро» и т.д.) производства.

Могут быть изготовлены с применением различных видов покраски, от стандартного покрытия из полиэфирного порошка Qualisoat, до специального порошкового покрытия на матовой черной силиконовой основе Hotblack. По умолчанию вентиляторы окрашиваются в RAL 9005 Jet Black, под заказ в любой цвет из каталога RAL.

В зависимости от поставленной задачи вентиляторы производятся из различных видов сталей. Это может быть коррозионностойкое исполнение из нержавеющей

стали, как всего вентилятора с рамой, так и лишь его проточной части. Для решения специальных задач могут быть использованы износостойкие стали типа Creusabro, Hardox, легированная сталь типа Corten.

Основные схемы соединения

- непосредственный привод через вал электродвигателя, на котором устанавливается рабочее колесо;
- привод осуществляется от вала электродвигателя на вал вентилятора через муфту. Вал вентилятора устанавливается на двух подшипниках качения;
- привод осуществляется от вала электродвигателя на вал вентилятора через ременную передачу.

Дополнительная комплектация

тепло-шумоизолирующий корпус | гибкие вставки | виброизоляторы | лючки для обслуживания | дренажные патрубки | шумоглушители | решетки и защитные сетки | воздушные клапаны | направляющий аппарат.